

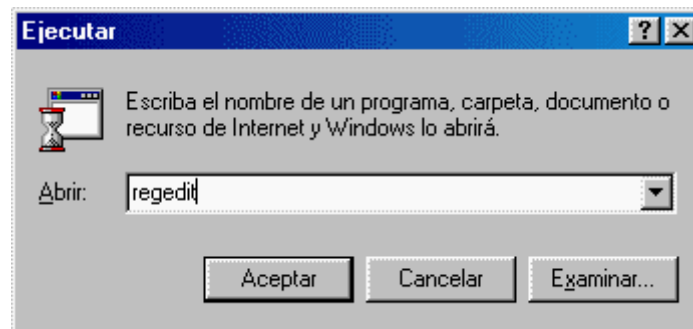
EL REGISTRO DE WINDOWS 98

EL REGISTRO DE WINDOWS

-- Donde se almacena toda la información referente al sistema --

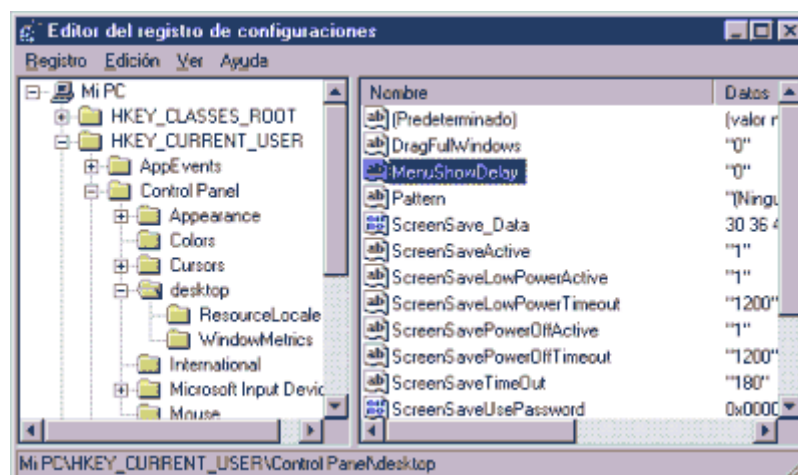
Podremos aprender a modificar el registro de Windows sin problemas y a optimizarlo al 100% para agilizar nuestro ordenador y evitar errores con programas gratis, listos para descargar.

El registro del sistema se almacena en **varios ficheros de datos**, dentro del directorio principal de Windows y de carácter oculto, denominados respectivamente **system.dat**, **user.dat**, **system.da0** y **user.da0**, y a su contenido se puede acceder a través de la herramienta de edición del registro, **Regedit** (desde «Inicio», «Ejecutar», tecleamos REGEDIT y pulsamos ENTER).



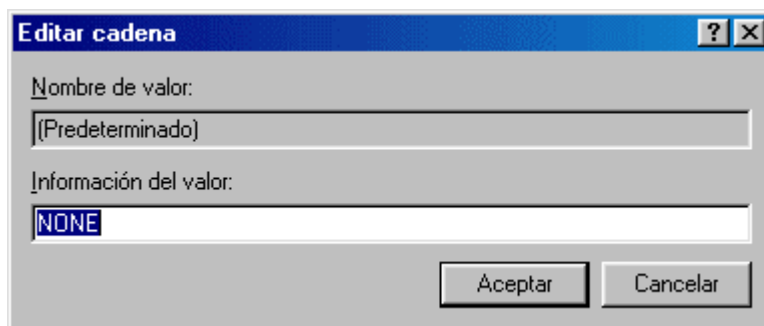
Como norma general, no se debe editar el registro del sistema salvo que sea absolutamente necesario, ya que si cometemos algún error en él podemos disminuir el rendimiento del equipo o incluso, dejar el sistema operativo inservible. Si esto último llegara a suceder, siempre podríamos restaurar el registro de una copia de seguridad, que son concretamente los ficheros system.da0 y user.da0..

A grandes rasgos, en la información almacenada en el registro debemos distinguir entre **claves y valores**. Las **claves** son cada una de las ramas que aparecen en la parte izquierda del editor del registro, así como en la parte derecha dentro de la columna etiquetada como «Nombre».

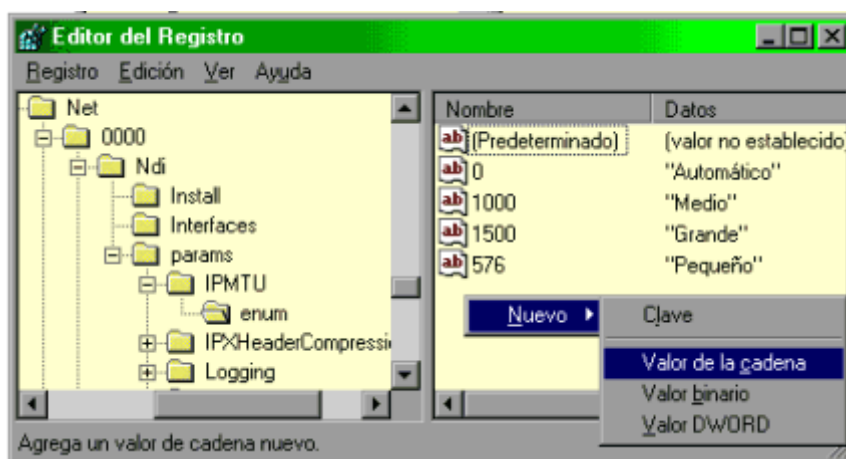


Tan sólo esta parte puede recibir **valores** concretos, ya que las que aparecen en la parte izquierda se componen, a su vez, de otras claves, que se pueden desplegar de la misma forma que se despliega la información en el Explorador (como puede verse en la figura). Para **modificar el valor** correspondiente a una clave concreta, basta con pulsar en la parte

derecha **dos** veces sobre el nombre de la clave cuyo valor queremos cambiar. Aparecerá entonces un cuadro de diálogo con el **nombre de la clave y el valor actual**, valor que podremos modificar para introducir nueva información.



Si lo que necesitamos es **añadir una nueva clave**, bastará con posicionarnos en la parte izquierda en aquella carpeta de la que queremos que *"cuelgue"* la nueva clave, pulsando a continuación el **botón derecho** y seleccionando la opción **«Nuevo»**, escogiendo entonces **«Clave»**. Análogamente podemos añadir **nuevos valores**, simplemente con pulsar el botón derecho del ratón en la parte derecha de la ventana del editor del registro, con lo que se desplegará un menú contextual con varios tipos de valores: **valor de la cadena, valor binario o valor DWORD**. Estos valores aparecerán inicialmente con un nombre temporal, aunque podemos modificarlo también para adaptarlo a nuestras necesidades.



Como podemos ver, la edición del registro es muy sencilla y no debería suponer ninguna dificultad. Ahora, eso si, siempre aconsejaré que se tenga mucho cuidado en su edición y realizar copias de seguridad del mismo en caso de que necesitemos realizar algún cambio significativo, o siempre antes de realizar alguna operación que no estemos seguros si va a funcionar como esperamos.

Si quieres más información acerca del registro de Windows, te aconsejo una página muy especial :

<http://www.regedit.com>

En ella encontrarás desde explicaciones concretas de cada una de las secciones del registro, como de aplicaciones trucos y utilidades que permitirán sacar mayor rendimiento y mantener tu Windows al 100%.

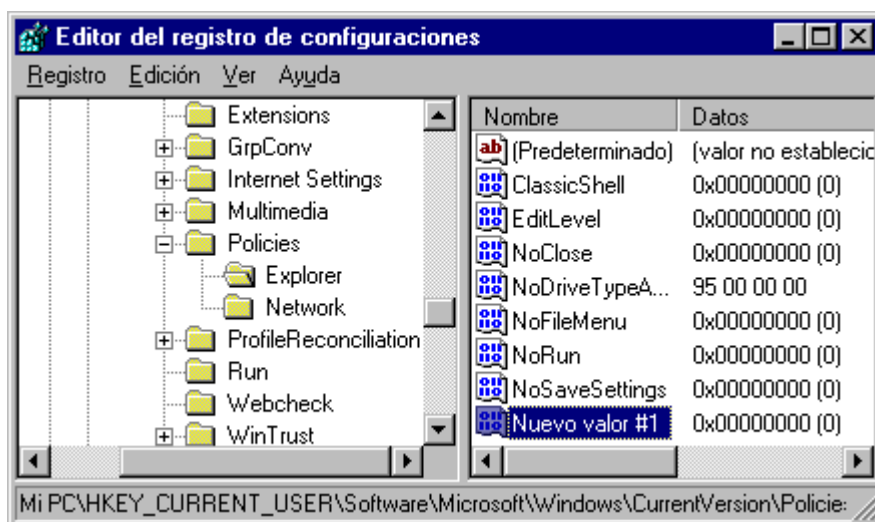
Aumentar la seguridad en Windows 98

Se pueden añadir (o quitar) diversas opciones que harán tu sistema más seguro ante entradas no deseadas o manipulaciones indebidas. Sigue los siguientes pasos para poder hacerlo:

1. Abre el registro de Windows (Inicio > Ejecutar >(escribir) regedit y Enter.
2. Seguir la siguiente ruta:

HKEY_CURRENT_USER\Software\Microsoft\
Windows\CurrentVersion\Policies\Explorer

3. En la ventana de la derecha debes crear un **Nuevo valor DWORD**; para ello pincha en esa ventana (en cualquier lugar) con el botón derecho del ratón y selecciónalo.
4. Te aparecerá lo siguiente



en "Nuevo valor #1", podemos poner lo que queramos del siguiente listado :

| Parámetros | Descripción |
|-------------------------|---|
| NoClose | Deshabilita el comando "Apagar el sistema" del menú Inicio |
| NoFavoritesMenu | Deshabilita el menú "Favoritos" del menú Inicio |
| NoFind | Deshabilita el comando "Buscar" del menú Inicio |
| NoRecentDocsMenu | Deshabilita el menú "Documentos" del menú Inicio |
| NoRun | Deshabilita el comando "Ejecutar" del menú Inicio |
| NoSetTaskbar | Deshabilita los comandos "Panel de control" e "Impresoras" del menú Configuración del menú Inicio |
| NoFileMenu | Deshabilita el menú "Archivo" del Explorador de windows |

| | |
|--------------------------|---|
| NoViewContextMenu | Deshabilita los menús que aparecen cuando hacemos click con el botón derecho del ratón, excepto los de la barra de tareas |
| NoTrayContextMenu | Deshabilita los menús que aparecen cuando hacemos click con el botón derecho el ratón en la barra de tareas |
| NoDesktop | Esconde todos los iconos del escritorio |

Para activar los parámetros añadidos, debemos hacer doble click sobre "Nuevo valor #1", y poner el valor a 1 si queremos activarlo o 0 si queremos desactivarlo.

Para que los cambios tengan efecto debemos reiniciar el equipo. Así de fácil.

Restaurar el Registro de Windows

Es posible que durante una manipulación incorrecta del registro de Windows o simplemente un fallo desconocido en el sistema, nos haga pensar que todo está perdido y que tenemos que volver a reinstalarlo. Pero aún hay una oportunidad : restaurar el registro de Windows 98.

Debes reiniciar el ordenador en modo MS-DOS, es decir, "apagar el sistema" > modo MS-DOS. Una vez en la línea de comandos debes teclear lo siguiente :

scanreg /restore

Y presiona ENTER.

Ahora no tienes más que reiniciar tu ordenador. Estos pasos restaurarán el registro tal y como lo tenías la última vez que tu ordenador arrancó correctamente.

Como esconder las unidades de DISCO

Cómo **poder esconder nuestras unidades de disco** ante individuos extraños y para ello, realizaremos el proceso siguiente:

- Vamos a "INICIO","EJECUTAR" y una vez nos encontremos en ejecutar escribimos "regedit" para editar nuestro registro.
- Una vez en el registro, seguimos la ruta que se muestra a continuación:

"HKEY_CURRENT_USER","Software","Microsoft","Windows","CurrentVersion","Policies","Explorer"

- Una vez en "Explorer", hacemos click con el botón derecho del ratón en "**nuevo**" y escogemos la entrada "**Valor DWORD**".
- Nombramos "Nuevo valor #1" por **NoDrives**.
- Hacemos doble click sobre "**NoDrives**", aparecera una ventana en la cual introduciremos uno de los siguientes valores:
 1. "1" para ocultar la unidad A:
 2. "2" para ocultar la unidad C:
 3. "4" para ocultar la unidad D:
- Pulsamos Aceptar y luego el boton X (cerrar ventana).Pulsa F5 una vez en el Escritorio y haz click en MiPC. Si no ves el cambio REINICIA tu PC.
- Para volver a visualizar las unidades, sigue el proceso a la inversa.

Editar datos de programas en el registro de Windows

Antes de nada advertir que la realización de esta práctica debe hacerse por personas experimentadas en el sistema operativo Windows. Si no entiendes el texto, por favor, no lo lleves a cabo.

Algunos programas guardan parte de su configuración en el registro de Windows, la cual puede ser copiada o editada en algunos casos. Veamos el procedimiento para acceder a esta información.

- 1) Hacer click en el menú Inicio
- 2) Hacer click en Ejecutar
- 3) En la ventana que se abre teclear "regedit" y pulsar enter.
- 4) En la ventana que se abre escoger la carpeta "HKEY_LOCAL_MACHINE para desplegar el menú.
- 5) Escoger la carpeta Software y luego escoger el fabricante del programa al que le deseas ver la llave de seguridad
- 6) Hacer click sobre el nombre del programa y buscar la opción que diga "Current Version"
- 7) Observar donde aparezca "Product Key"; este será un parámetro importantes pues contiene la clave del registro del programa.
- 8) Otros parámetros pueden ser de utilidad pero no se recomienda su edición a no ser que se sepa exactamente cual será su efecto.

Recomendamos, no obstante, la realización de una copia de seguridad del registro siempre y cuando vayamos a hacer alguna modificación. Esta copia puede hacerse seleccionando **"MiPC"** y seguidamente en el menú **REGISTRO** pinchamos en **Exportar archivo de registro**.

Windows 98 hace diariamente una copia de seguridad de tu configuración.

Win 98 tiene un control sobre el registro y sus posibles daños, mucho mayor que el que tenía W95.

Cada día, al entrar a windows (cada DIA, la primera vez del día, no cada VEZ), realiza una copia de la configuración de windows (SYSTEM.DAT, USER.DAT, SYSTEM.INI y WIN.INI). Estos archivos (que definen el registro de windows) los comprime en un fichero CAB y lo guarda en el directorio SYSBCKUP que cuelga del directorio de windows. Los conserva con el nombre RB00x.CAB, donde x será un número de 0 a 5.

Por defecto conserva los últimos 5 días, pero esto puede ser cambiado en el fichero SCANREG.INI.

Si windows al entrar se encuentra dañado el registro, lo recupera desde la última copia y nos crea un RBBAD.CAB donde está el registro dañado (en el mismo subdirectorío SYSBCKUP). Esto quiere decir, que NUNCA deberíamos encontrar este fichero, ya que si existe, quiere decir que en algún momento, windows ha encontrado el registro dañado.

¿Como podemos forzar en un momento una nueva copia? : Desde windows tecleamos SCANREGW. Nos informará de la última copia y nos permite crear una nueva.

¿Como podemos recuperar desde una determinada?. Desde MS-DOS (arrancando con "solo símbolo del sistema"). teclear SCANREG /RESTORE. Nos mostrará la lista y fechas de archivos y nos permitirá restaurar.

Esto es uno de los mayores "adelantos" de WIN98. ¿a quien no se le ha roto alguna vez el registro? ¿quien no hubiese querido, después de alguna instalación echar marcha atrás?. Esto último es posible, mediante la combinación de SCANREF y SFC.

Hacer mas rapido el despliegue de los menús

¿Quieres que todos los menús se despliegue de una forma mas rapida?

Damos un click en inicio, ejecutar, esto nos abrira una ventana en la cual escribiremos "regedit" (recuerden que van sin las comillas) despues nos abre el editor del registro de windows y damos doble click en la carpeta "HKEY_CURRENT_USER" y luego en "CONTROL PANEL" y por ultimo en "DESKTOP", del lado derecho daremos un click con el boton derecho del mause, nos aparecera un texto que dice asi: nuevo > clave, valor de la cadena, valor binario y valor dword. le damos un click en valor de la cadena y escribimos: menushowdelay (tal y como esta aqui). damos enter y nos preguntara que valor deseamos darle, le ponemos 0 (cero) y volvemos a dar enter y reiniciamos y listo.

Conseguir que los ficheros de imágenes en BMP tengan como icono la propia imagen.

Selecciona Ejecutar en el menú inicio, escribe regedit y entra. Haz doble click en HKEY_CLASSES_ROOT,Paint.Picture y DefaultIcon que estan en el panel del lado izquierdo, colócate en el icono Valor (predeterminado) que aparece del lado derecho y haz click con el botón derecho para seleccionar Modificar. Anota 1 como nuevo valor en la cala de datos, Presiona aceptar y cierra todo, reinicia Windows y activa el explorador. Ahora cualquier archivo que sea de imagen de mapa de bits presentará como icono la imagen del mismo y puedes seleccionar a iconos grandes si no se logran distinguir.

Cómo recobrar mi password.

Iniciar una nueva sesión en la PC cuando nos olvidamos la clave.

Si algún día queremos iniciar nuestra sesión y nos damos cuenta de que nos olvidamos de la clave, ya sea por exceso de copetines o por un golpe en la cabeza, será muy útil recordar este truco.

Cuando la máquina nos pida el **password**, sencillamente apretamos [**Cancel**]. Windows seguirá con su carga normalmente, y cuando termine, tendremos que encontrar los archivos **PWL** desde [**Inicio/Buscar**] o con **F3**. Éstos son los archivos relacionados con los **passwords**. Tendrían que aparecer en la carpeta **C:\WINDOWS**. Después, vamos a tener que encontrar un nombre de sesión seguido por **PWL**; por ejemplo, **nicolas.PWL**. Lo borramos y reiniciamos la sesión. Cuando se inicie nuevamente, el sistema operativo nos preguntará por nuestro nuevo password. Esta vez conviene elegir una clave que no olvidemos tan fácilmente.

Optimización para Banda Ancha (W98 y ME).

Windows 98 y Me tienen sus parámetros optimizados para conexiones dial-up y redes locales, pero éstas no fueron hechas con el ADSL o el Cable módem en mente. Por eso, conviene modificar los valores del registro, que afectan el modo en que se envían los paquetes ACK (Acknowledge) desde nuestro equipo. Vayan a [**Inicio**] [**Ejecutar...**] y escriban regedit y dar enter, luego busquen la clave

[HKEY_LOCAL_MACHINE\System\CurrentControlSet\Services\VxD\MSTCP\DefaultRcvWindow] y asígnenle un valor de 65535. Es posible que ésta tenga un valor de 32767 o que no exista, en tal caso, créenla.

Para Windows 2000/Xp, también se puede modificar esto, la clave que hay que buscar es [HKEY_LOCAL_MACHINE\System\CurrentControlSet\Services\TcpipParameters\TcpWindowSize], que deberá tener el valor dword:0000ffff.

Panel de control a mano.

En realidad, existen varias maneras de hacer esto.

Una, para tenerlo como un submenú del menú Inicio, consiste en crear una carpeta dentro de WINDOWS/MENÚ INICIO (u otra subcarpeta, si lo deseamos), cuyo nombre sea Panel de Control {21EC2020-3AEA-1069-A2DD-08002B30309D}, teniendo mucho cuidado de escribir exactamente los números que representan la identificación de clase del Panel de control.

La otra forma es probablemente mucho más práctica. Hay que hacer lo siguiente:

- 1) Arrastrar el icono de Mi PC hacia un borde de la pantalla; se creará una nueva barra de herramientas.
- 2) Arrastrar nuevamente la barra hacia el centro.
- 3) Presionar el botón derecho sobre un área libre, desactivar [Mostrar texto] e ir a [Ver/Pequeña].
- 4) Volver a arrastrar la barra, esta vez hasta la barra de tareas, para que se una a ella.
- 5) Achicar la barra nueva hasta que sólo se lea Mi PC.

¡Listo! Ahora, al hacer clic en las flechitas de al lado, vas a poder acceder no sólo al Panel de control, sino también a las unidades de disco, impresoras y demás, como si se tratase del menú Inicio

Cómo borrar las referencias de los controladores VXD que se cargan al inicio de Windows

A quien no le ha pasado que al borrar o desinstalar un programa o aplicación antes de cargar Windows nos salga un odioso mensaje diciendo que no se encuentra tal archivo vxd que hacen referencia de el ya sea en el registro o en el system.ini, esto a mi me ha dado muchos dolores de cabeza por lo que me puse a buscar minuciosamente donde se encontraban la referencia esos archivos y ellos se encuentran en el registro:

1.- Ejecutar el regedit (click en el menú de inicio, click en ejecutar y tecleamos regedit y aceptar)

2.- Abrir las carpetas:

HKEY_LOCAL_MACHINE\System\CurrentControlSet\Services\VxD

3.- Ahí buscamos la carpeta o nombre de clave del archivo que nos dijo la maquina.

4.- Lo único que tenemos que hacer es borrar la carpeta y Windows ya no nos lo volverá a pedir.